

**СИСТЕМА ЗАЩИТЫ
ИНФОРМАЦИИ**

Dallas Lock 8.0

(версия 8.0.689.0)



Руководство администратора по
обновлению изделия Dallas Lock
8.0 редакций «К» и «С»

1 ОБНОВЛЕНИЕ СИСТЕМЫ ЗАЩИТЫ

В данном руководстве приведен алгоритм обновления изделий «Система защиты информации от несанкционированного доступа «Dallas Lock 8.0-К» и «Система защиты информации от несанкционированного доступа «Dallas Lock 8.0-С» (далее по тексту – DL 8.0).

Обновление DL 8.0 с предыдущих сертифицированных версий на новую сертифицированную версию можно произвести как локально, так и централизованно (при наличии сервера безопасности).

1.1 Локальное обновление DL 8.0

Локальное обновление можно произвести двумя способами:

- обновление без удаления предыдущей версии DL 8.0 путем установки дистрибутива новой версии поверх установленной предыдущей версии;
- обновление с предварительным удалением предыдущей версии DL 8.0 и установкой дистрибутива новой версии (данный способ необходимо использовать в случае если код технической поддержки недействителен, либо отсутствует).

1.1.1 Обновление без удаления предыдущей версии DL 8.0 (при условии действующей технической поддержки)

Для выполнения обновления необходимо запустить обновленный дистрибутив, после чего будет определена текущая версия DL 8.0 и появится диалоговое окно с предложением произвести обновление (Рис. 1).

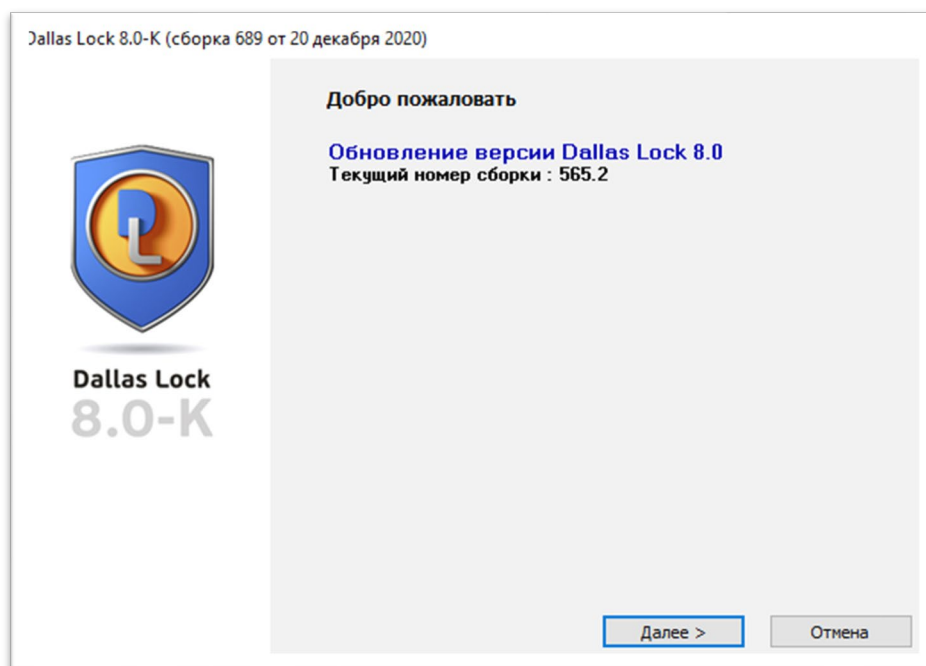


Рис. 1. Обновление DL 8.0

В процессе обновления автоматически сохраняется и применяется конфигурация уже установленной версии, поэтому путь к файлу конфигурации можно оставить без изменений. Дополнительно рекомендуется воспользоваться сохранением конфигурации предыдущей версии продукта. При данном способе обновления необходимо в обязательном порядке заполнить поле «Код активации технической поддержки» (Рис. 2).

Рис. 2. Ввод параметров обновления

Если код активации технической поддержки был указан в предыдущей версии DL 8.0, то при обновлении данный код будет автоматически введен в поле «Код активации технической поддержки».

1.1.2 Обновление с предварительным удалением предыдущей версии DL 8.0 (без действующей технической поддержки)

Для выполнения обновления необходимо выполнить ручное удаление старой версии DL 8.0 стандартными средствами Windows¹, воспользовавшись утилитой «Программы и компоненты».


Примечания:



1. Автоматическое сохранение конфигурации в данном варианте обновления производится не будет, поэтому предварительно необходимо сохранить конфигурацию вручную, чтобы в последствии можно было восстановить настройки (см. раздел 16 «Сохранение конфигурации» в документе «Руководство по эксплуатации» RU.48957919.501410-02 92).

2. Не сохранять конфигурацию в папку «DLLOCK80».

Для этого в операционной системе (далее по тексту – ОС) Windows необходимо нажать кнопку

«Пуск» , выбрать компонент «Панель управления» и открыть утилиту «Программы и компоненты». В появившемся окне из списка выбрать программу «DallasLock8.0K» («DallasLock8.0C»), нажать кнопку «Удалить» и подтвердить удаление (Рис. 3).

¹ Далее представлено описание действий для ОС Windows 7, для остальных версий Windows могут быть отличия.

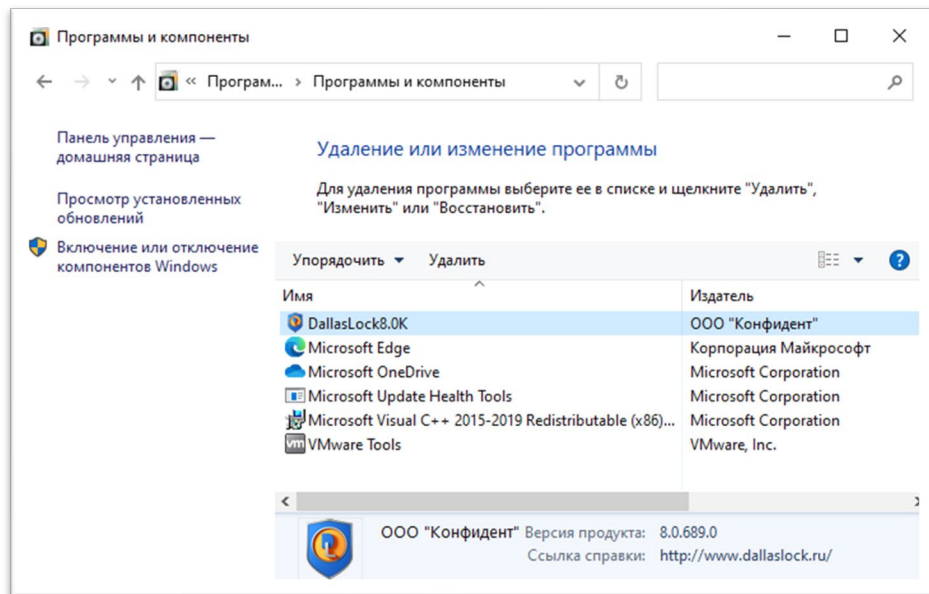



Рис. 3. Удаление DL 8.0

После успешного удаления DL 8.0, необходимо выполнить установку дистрибутива новой версии DL 8.0.

1.2 Централизованное обновление DL 8.0

Для централизованного обновления с сервера безопасности (далее по тексту – СБ) необходимо выполнить следующие действия:

1. Сохранить конфигурацию сервера безопасности DL 8.0. Для сохранения настроек системы защиты необходимо в консоли сервера безопасности (далее по тексту – КСБ) нажать кнопку  основного меню и в появившемся меню выбрать пункт «Сохранить конфигурацию...» (Рис. 4).

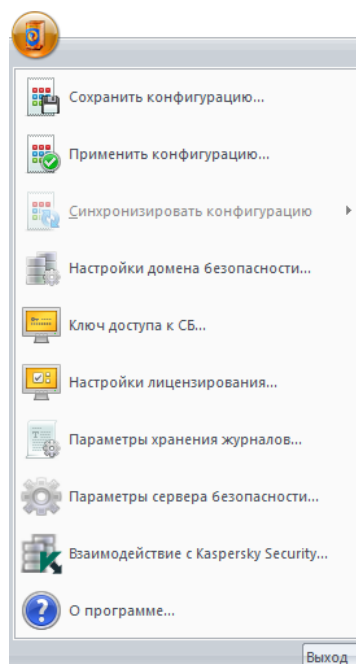


Рис. 4. Выбор сохранения конфигурации СБ

Далее нужно будет указать путь, куда будет сохранен файл конфигурации и параметры, которые будут сохранены (Рис. 5). Сохраняются все заданные ранее параметры СБ.



Примечание. Не сохранять конфигурацию в папку «DLLOCK80».

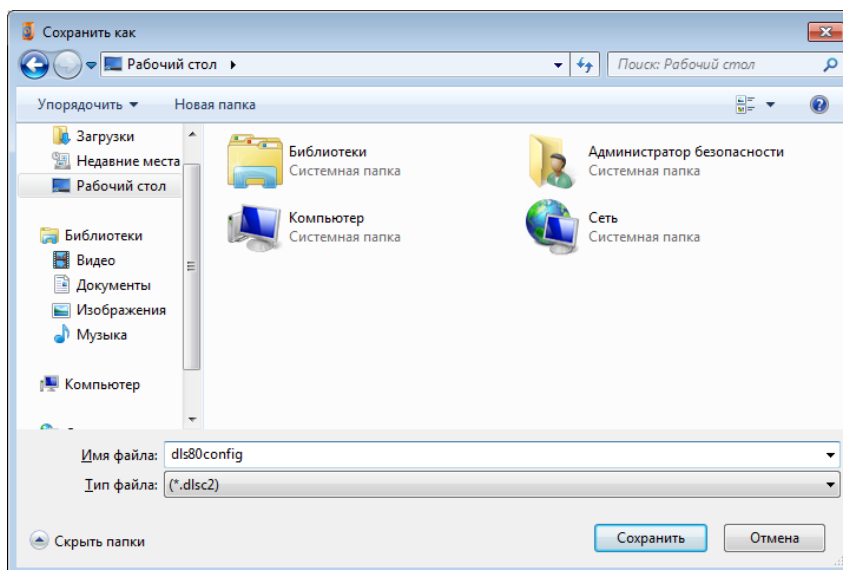


Рис. 5. Сохранение файла конфигурации



После нажатия кнопки «Сохранить» файл конфигурации СБ будет сформирован и сохранен. Сохраненный файл конфигурации будет иметь расширение *.dlsc2;

2. Удалить компонент СБ средствами Windows через утилиту «Программы и компоненты», аналогично удалению DL 8.0;
3. Обновить DL 8.0, установленный на СБ (см. раздел [«Локальное обновление DL 8.0»](#));
4. Установить обновленную версию СБ DL 8.0;
5. Запустить КСБ и применить конфигурацию СБ, сохраненную на шаге 1. Для этого

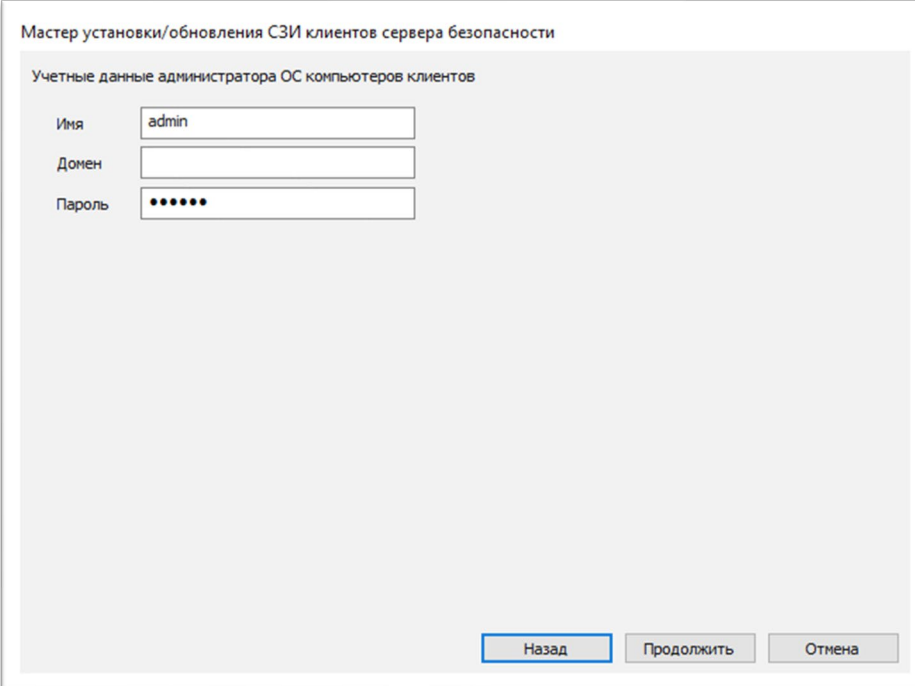


необходимо вызывать основное меню и в появившемся меню выбрать пункт «Применить конфигурацию...». В появившемся окне выбрать сохраненный конфигурационный файл и нажать кнопку «Открыть»;

6. После применения файла конфигурации необходимо перезапустить КСБ;
7. В дереве объектов КСБ выбрать СБ и перейти на вкладку «Состояние»;
8. Нажать кнопку «Установить/Обновить СЗИ клиентов...»;
9. Добавить в список компьютеров все клиентские компьютеры, которые необходимо обновить.

Это можно сделать либо воспользовавшись функцией  «Сканировать сеть», либо  добавить вручную их имена в сети или IP-адреса. После добавления клиентов нажать кнопку «Продолжить»;

10. Ввести имя и пароль администратора Windows (администратора ОС защищенного автоматизированного рабочего места) на целевых компьютерах (Рис. 6). Для продолжения обновления нажать кнопку «Продолжить»;



Мастер установки/обновления СЗИ клиентов сервера безопасности

Учетные данные администратора ОС компьютеров клиентов

Имя

Домен

Пароль

Рис. 6. Поля для учетной записи администратора

Примечание. При удаленном обновлении, так же, как и при локальном, необходимо использовать код активации технической поддержки. Если код активации технической поддержки недействителен или отсутствует, то необходимо произвести удаление системы защиты со всех клиентских ПК с помощью функции удаленной деинсталляции DL 8.0. Для этого требуется в дереве объектов КСБ выбрать СБ, перейти на вкладку «Состояние» и нажать на кнопку «Удалить СЗИ клиентов...». Дальнейшие действия аналогичны действиям при централизованном обновлении DL 8.0.



11. Пропустить диалог создания нового пользователя в качестве администратора ИБ нажав кнопку «Продолжить».
12. Заполнить параметры удаленной установки (Рис. 7):
 - прописать номер лицензии и код активации технической поддержки, которые указаны на диске DL 8.0;
 - добавить путь к дистрибутиву DL 8.0;
 - указать имя СБ и ключ доступа для СБ (по умолчанию – он имеет пустое значение);

Мастер установки/обновления СЗИ клиентов сервера безопасности

Параметры установки для клиентов

Номер лицензии

Код техподдержки

Исходный дистрибутив ...

Сохранять настройки от предыдущей установки

Сервер безопасности

Ключ доступа к СБ

Перезагрузить удаленный компьютер после установки

Перезагрузить через (мин.) диапазон от 1 до 999999

Сообщение для пользователей

Повторять сообщение через (мин.) диапазон от 0 до 999999, 0- не повторять

Рис. 7. Поля параметров для удаленной установки

Для обновления нажать кнопку «Продолжить».