

**СИСТЕМА ЗАЩИТЫ ИНФОРМАЦИИ
ОТ НЕСАНКЦИОНИРОВАННОГО ДОСТУПА**

Dallas Lock 8.0

Руководство администратора по обновлению изделия
Dallas Lock 8.0 редакций «К» и «С»



Листов 8

1 ОБНОВЛЕНИЕ СИСТЕМЫ ЗАЩИТЫ

В данном руководстве приведен алгоритм обновления изделий «Система защиты информации от несанкционированного доступа «Dallas Lock 8.0-К» и «Система защиты информации от несанкционированного доступа «Dallas Lock 8.0-С» (далее по тексту – DL 8.0).

Обновление DL 8.0 с предыдущих сертифицированных версий на новую сертифицированную версию можно произвести как локально, так и централизованно (при наличии сервера безопасности).

1.1 Локальное обновление DL 8.0

Локальное обновление можно произвести двумя способами:

- обновление без удаления предыдущей версии DL 8.0 путем установки дистрибутива новой версии поверх установленной предыдущей версии;
- обновление с предварительным удалением предыдущей версии DL 8.0 и установкой дистрибутива новой версии (данный способ необходимо использовать в случае если код технической поддержки недействителен, либо отсутствует).

1.1.1 Обновление без удаления предыдущей версии DL 8.0 (при условии действующей технической поддержки)

Для выполнения обновления необходимо запустить обновленный дистрибутив, после чего будет определена текущая версия DL 8.0 и появится диалоговое окно с предложением произвести обновление (Рис. 1).



Рис. 1. Обновление DL 8.0

В процессе обновления автоматически сохраняется и применяется конфигурация уже установленной версии, поэтому путь к файлу конфигурации можно оставить без изменений. Дополнительно рекомендуется воспользоваться сохранением конфигурации предыдущей версии продукта. При данном способе обновления необходимо в обязательном порядке заполнить поле «Код активации технической поддержки» (Рис. 2).

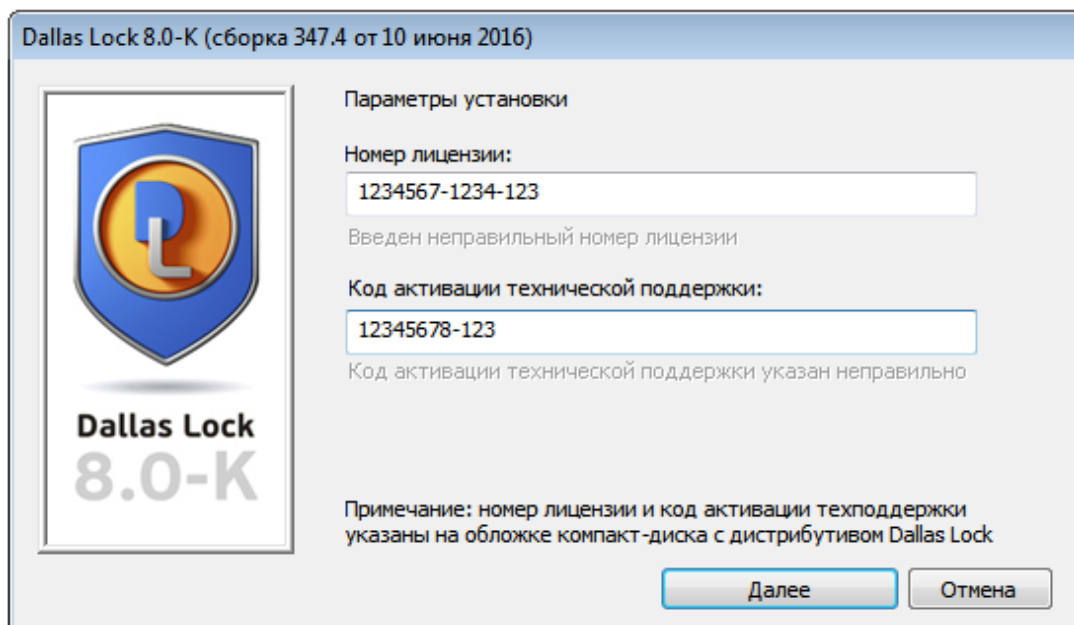


Рис. 2. Ввод параметров обновления

Если код активации технической поддержки был указан в предыдущей версии DL 8.0, то при обновлении данный код будет автоматически введен в поле «Код активации технической поддержки».


1.1.2 Обновление с предварительным удалением предыдущей версии DL 8.0 (без действующей технической поддержки)

Для выполнения обновления необходимо выполнить ручное удаление старой версии DL 8.0 стандартными средствами Windows¹, воспользовавшись утилитой «Программы и компоненты».

Примечания:

1. Автоматическое сохранение конфигурации в данном варианте обновления производится не будет, поэтому предварительно необходимо сохранить конфигурацию вручную, чтобы в последствии можно было восстановить настройки (см. раздел 16 «Сохранение конфигурации» в документе «Руководство по эксплуатации» RU.48957919.501410-02 92).
2. Не сохранять конфигурацию в папку «DLLOCK80».

¹ Далее представлено описание действий для ОС Windows 7, для остальных версий Windows могут быть отличия.

Для этого в операционной системе (далее по тексту – ОС) Windows необходимо нажать кнопку «Пуск» , выбрать компонент «Панель управления» и открыть утилиту «Программы и компоненты». В появившемся окне из списка выбрать программу «DallasLock8.0К» («DallasLock8.0С»), нажать кнопку «Удалить» и подтвердить удаление (Рис. 3).

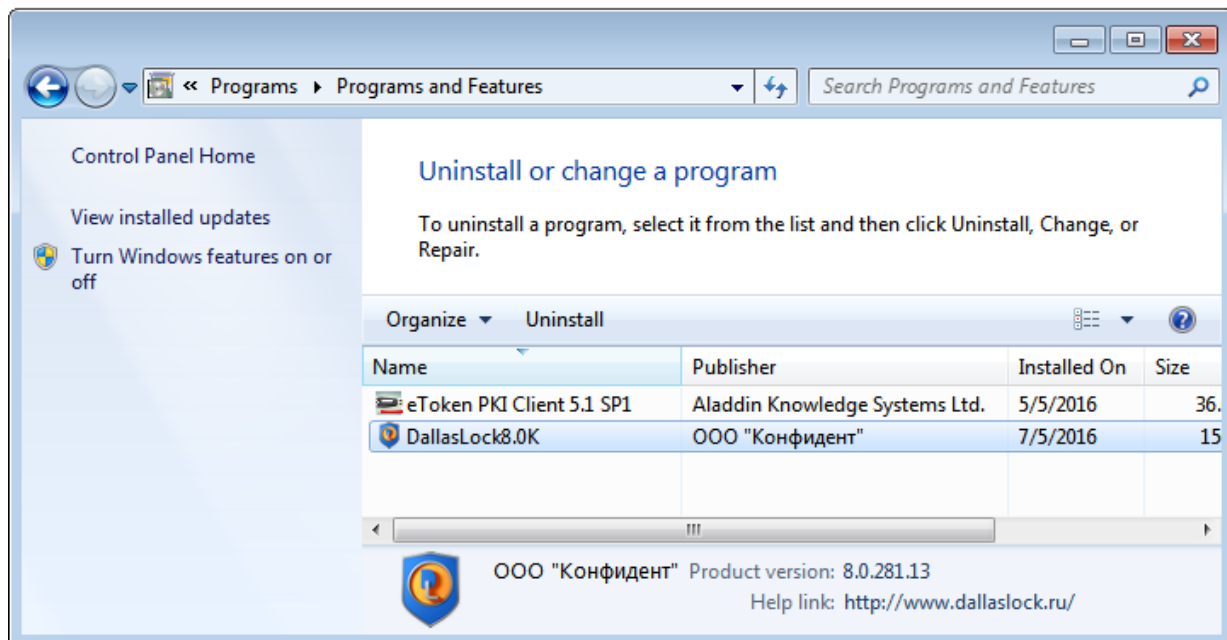



Рис. 3. Удаление DL 8.0

После успешного удаления DL 8.0, необходимо выполнить установку дистрибутива новой версии DL 8.0.

1.2 Централизованное обновление DL 8.0

Для централизованного обновления с сервера безопасности (далее по тексту – СБ) необходимо выполнить следующие действия:

1. сохранить конфигурацию сервера безопасности DL 8.0. Для сохранения настроек системы защиты необходимо в консоли сервера безопасности (далее

по тексту – КСБ) нажать кнопку  основного меню и в появившемся меню выбрать пункт «Сохранить конфигурацию...» (Рис. 4).

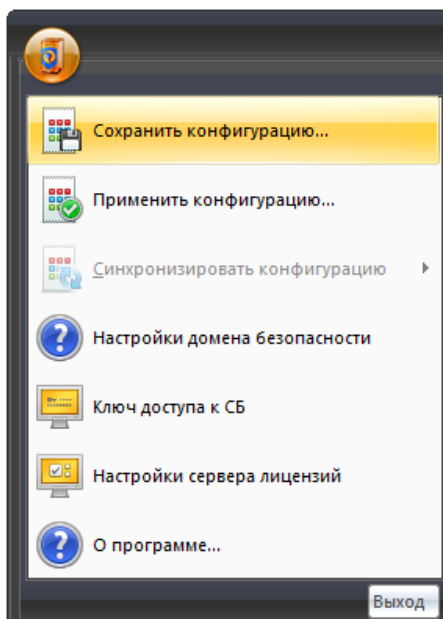


Рис. 4. Выбор сохранения конфигурации СБ

Далее нужно будет указать путь, куда будет сохранен файл конфигурации и параметры, которые будут сохранены (Рис. 5). По умолчанию сохраняются все заданные ранее параметры СБ.

Примечание. Не сохранять конфигурацию в папку «DLLOCK80».

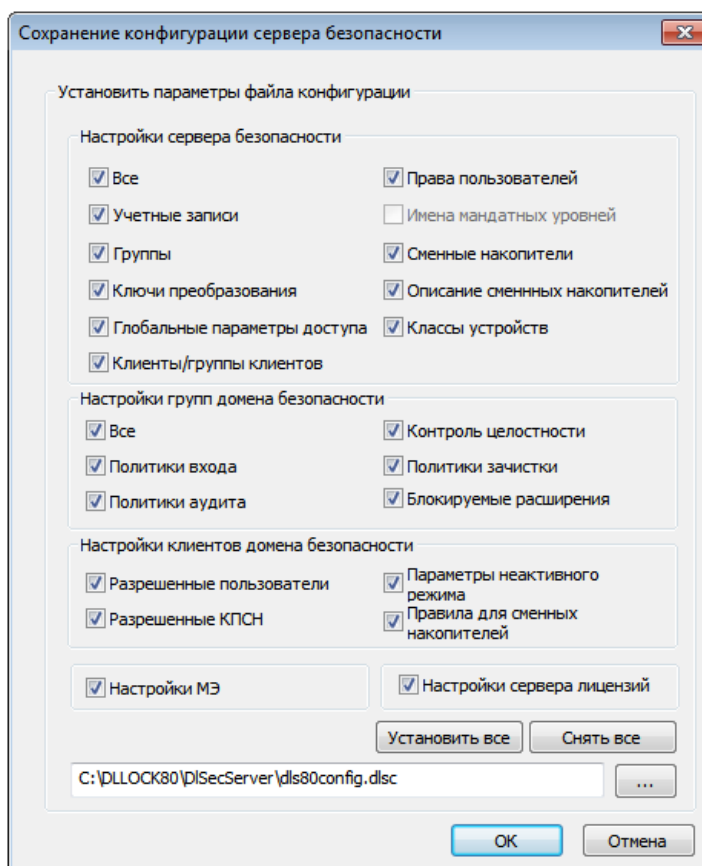



Рис. 5. Параметры файла конфигурации

После нажатия кнопки «ОК» файл конфигурации СБ будет сформирован и сохранен. Сохраненный файл конфигурации будет иметь расширение *.dlsc;

- удалить компонент СБ средствами Windows через утилиту «Программы и компоненты», аналогично удалению DL 8.0;
- обновить DL 8.0, установленный на СБ (см. раздел [«Локальное обновление DL 8.0»](#));
- установить обновленную версию СБ DL 8.0;
- запустить КСБ и применить конфигурацию СБ, сохраненную на шаге 1. Для

этого необходимо вызывать основное меню  и в появившемся меню выбрать пункт «Применить конфигурацию...». В появившемся окне выбрать сохраненный конфигурационный файл и нажать кнопку «Открыть»;

- после применения файла конфигурации необходимо перезапустить КСБ;
- в дереве объектов КСБ выбрать СБ и перейти на вкладку «Удаленная установка/обновление»;
- добавить дистрибутив новой версии для удаленной установки при помощи кнопки «Добавить дистрибутив...» (Рис. 6);

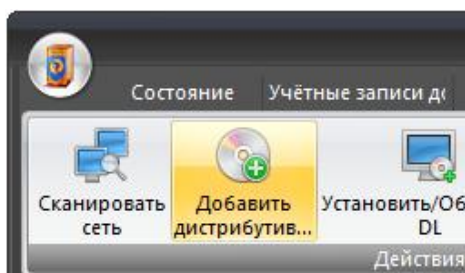


Рис. 6. Добавление дистрибутива

- добавить в список компьютеров все клиентские компьютеры, которые необходимо обновить. Это можно сделать либо воспользовавшись функцией «Сканировать сеть» (Рис. 7), либо воспользовавшись специальным полем, в котором можно вручную ввести их имена в сети или IP-адреса (Рис. 8);

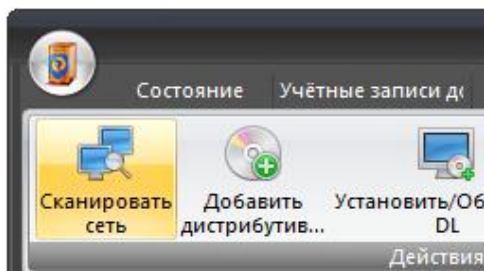


Рис. 7. Сканирование сети

Рис. 8. Ручное добавление IP-адреса

10. заполнить параметры удаленной установки (Рис. 9):

- имя и пароль администратора Windows (администратора ОС защищенного автоматизированного рабочего места) на целевых компьютерах;
- прописать номер лицензии и код активации технической поддержки, которые указаны на диске DL 8.0;
- указать имя СБ и ключ доступа для СБ (по умолчанию – он имеет пустое значение);

Рис. 9. Поля параметров для удаленной установки

Примечание. При удаленном обновлении, так же, как и при локальном, необходимо использовать код активации технической поддержки. Если код активации технической поддержки недействителен или отсутствует, то необходимо произвести удаление системы защиты со всех клиентских ПК с помощью функции удаленной деинсталляции DL 8.0. Для этого требуется добавить в список компьютеров все клиентские ПК, на которых необходимо

удалить DL 8.0, и нажать на кнопку «Удалить DL».

11. для запуска обновления нажать кнопку «Установить/Обновить DL».

Внимание! При обновлении DL 8.0 с номерами сборок 131, 195, 223 следует учитывать следующее: если в DL 8.0 были зарегистрированы USB-flash накопители, то после обновления необходимо снова их зарегистрировать в DL 8.0. Это связано с изменением алгоритма генерации идентификационного номера накопителей.
